

COMFORNETTE

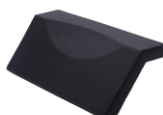
LONDON CLASSIC



Lättstädat avlopp!



Badkars-set
Art. Nr.: 690101

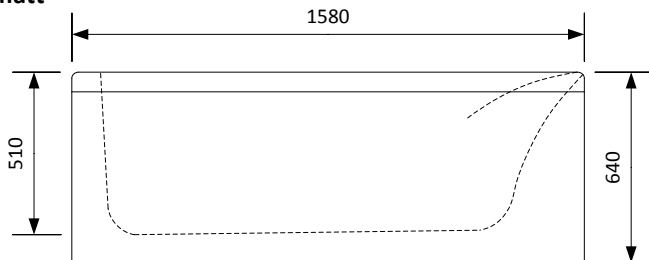


Badkarskudde
Art. Nr.: 680102

Bilden visar utförande A



yttermått



Storlek: 1580x700x640 mm

Djup: 510 mm

Volym: 180 liter

Frontpanel: ingår som standard

Gavelpanel: ingår som standard

Blandare: Sargblandare Quattro

EL-anslutning: 1-fas 6A (230V, 50Hz, 4,8A, IPX5)

Art. Nr.: 801101-A/B/C/D

Klassiskt massagebadkar med raka linjer.

Comfornettes London med massagesystem Classic är vårt enklare massagebadkar. Massagesystem är utrustat med Silent System Technology vilket sänker badets ljudnivå. Antalet vrid och reglage är minimerade till en startknapp var ifrån massagen enkelt slås på/av. London Classic är framtaget för dig som uppskattar ett lättskött massagebadkar i minimalistisk design.

Material

Badkaret är tillverkat i glasfiberförstärkt sanitetsakryl. Denna sanitetsakryl är 5mm tjock och är homogent genomfärgad. Dessa speciellt utvalda materialen gör badkaret stabilt samt att det bibehåller vattnets värme. Då ytskikten är av genomfärgad sanitetsakryl kan det enkelt slipas/poleras vid behov. Massagesystemets slangar är tillverkade i förädlad polyamid som också är antibakteriellt behandlad. Självklart är badkaret 100% dränerat efter att det tömts på vatten. Dessa unika egenskaper minimerar användandet av rengöringsmedel för att hålla badkaret fräscht bad efter bad...

Unikt avlopp med separat sil-korg.

Det skall vara enkelt och underhållsfritt. Först då uppskattas badet till fullo. Därför levereras badkaret med vårt unika avlopp med löstagbar sil. Då det är dags att rengöras lyfts pluppen/sil-korgen ur karet. Eventuellt skräp avlägsnas med enkelhet. Inga verktyg eller rengöringsmedel behöver användas.

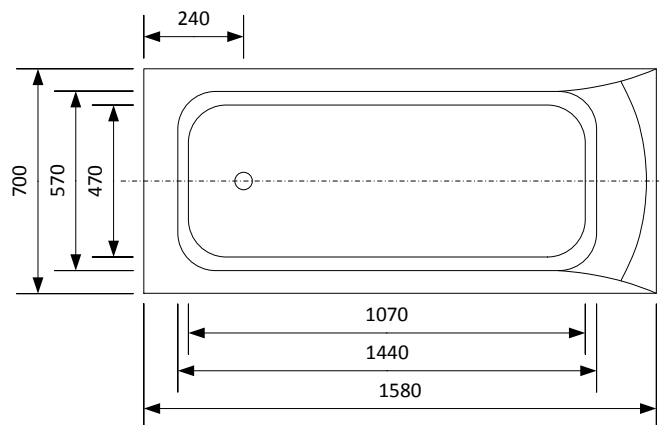
Massagebadkaret är Svensktillverkat.

I vår fabrik i Skene monteras och testas badkaret av erfarna montörer. Det enda som behöver göras vid leverans är att ställa det på platts, ansluta EI och vatten. Avloppsslangen är teleskopisk (30-90cm) och medföljer varje badkar.

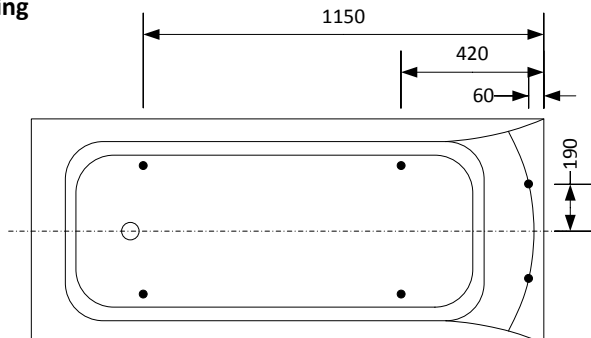
Viktigt att tänka på!

Karets EI skall installeras av behörig EI-installatör.
Karets vatten och avlopp skall installeras av behörig VVS-installatör.
Glöm ej att uppge placeringsutförande vid beställning. Se de olika alternativen på nästa sida.

inermått



footplacering





LONDON CLASSIC

Placering av utrustning

Vänligen uppge placeringsutförande vid beställning; A, B, C eller D. London Classic i utförande A finns för omgående leverans. Övriga utföranden har 1-2 veckors produktionstid.

Exempel: 801101-A

801101-B

801101-C

801101-D

